



考試，第一次考試日期將在七月十九日舉行，第二次考試在八月十六日舉行，此次有招考神學士科、道學碩士科、聖工碩士科等三科，盼有志青年趕緊報名。

緊接著本校新校

聖光新生入學試 七月十九日舉行 新校舍即將落成

學入生新度年七十七院學神光聖〔訊刊本〕

舍也即將落成，預定七月底交屋，屆時搬回新校舍，屆時需要多位義工協助搬家的的工作，若您願意的話，請來電：五五一〇三七

○與本院聯絡，更項活動，使平常已顯繁忙的工作，請在禱告中記念！

得更忙碌，感謝神感動九曲堂循理會傳道帶隊教會青年來本院協助許多裝訂工作，使同工本以為過不了關，做不完的工作，因此而得紓解。願神加倍賜福他們！

新老師介紹

【本刊訊】美籍華裔青年鋼琴家柳慧瑜姊妹，今年九月將應聘來聖光神學院擔任聖樂系專任講師。柳老師曾畢業於美國加州大學音樂系與密西根大學研究所獲頒音樂碩士學位。主修鋼琴教育學與演奏。願神大大使用她！



▲九曲堂循理會青年幫忙裝訂

暑假期間同工忙 九曲堂青年幫大忙

（本刊訊）暑假到了，本院的同事並沒有因此而減少，反而因暑期的多項活動，使平常已顯繁忙的工作，顯得更忙碌，感謝神感動九曲堂循理會傳道帶隊教會青年來本院協助許多裝訂工作，使同工本以為過不了關，做不完的工作，因此而得紓解。願神加倍賜福他們！



發行：聖光神學院院訊雜誌社
地址：高雄市○○○河南二路二號

行政院新聞局版畫誌字第三三六七號
中華郵政南台字第六三號第一類新聞紙

第四十三期總第七十三期
發行人：黃 麗 川
郵政信箱：高雄市郵箱270號
電話：(07) 5510379-0
印刷：東聯印刷廠
地址：高雄市中華四路149號
Holy Light Theological College
P.O.Box 270 Kaohsiung Taiwan R.O.C.

我能差遣誰呢？

報名日期：自即日起至八月十日正。

考試日期：第一次：七月十九日

音樂術科七月廿日

第二次：八月十六日

音樂術科八月十七日

考試科目：

■神學科：聖經、國文、英文、常識、智力測驗、口試。

報考聖樂系者加考術科：樂理、聲樂、鋼琴。（鋼琴含指定曲、自選曲、音階）

■道學科：聖經、國文、英文、智力測驗、口試

■聖工科：聖經與神學、國文、英文、口試

……捨我其誰……

神對工人的要求

彭超

「我要為自己立一個忠心的祭司，他必照我的心意而行！」撒下二：35。

每一個時代神都使用一些人來做祂的工作，但這些人都必須合祂的要求才蒙大用，祂的要求不在人的才能，乃是前面經文中所暗示的兩點，一是忠心；二是照祂心意行事。

一個忠心的人，也就是有使命感、有責任感的人，凡事斤斤計較自身利益和得失的人。凡事計較自己出了多少力，做了多少事，費了多少時間，受了多少苦難與委曲的人，他絕不會是一個真的忠心的人，雖然從外表看他似乎是很忠心，實際上仍談不上忠心。

一個人如何能照神的心意行呢？除了他有完全願遵行神的心意和意願外，最要緊的是要知道神的心意，不知道神心意的人，就永遠無法行神的心意了。要得知神的心意就得與神

有親密的關係，這種關係乃建立在親近神的過程中，越親近神，就越知神的心意。

摩西是一個知道神心意的人，因為他在西乃山與神有面對面的經歷，並保持他與神常相親近的關係。撒母耳從小在殿中事奉，就嘗聽到神的呼喊，以及與神的交談、指引與吩咐，所以他也是個知神心意的祭司。新約中的保羅更是常常與主親近，故他常得啓示，並有三層天與神交往的經歷，因此他能體會耶穌基督的心腸。

在這個時代主需要更多忠心而照神心意行的人，你我忠心嗎？你我有照神的心意行嗎？面對神如此要求，是每一個作神兒女作神僕人者所要求，要求自己達到神的要求。

北	區 地 部 中						區 地 部 南				區地		
7. 31. ~ 7. 25. 除 此。餘均在上午(外)	7. 17. 主 日	7. 16. 星 期六	7. 10. 主 日	7. 9. 星 期六	7. 3. 主 日	7. 2. 星 期六	7. 24. ~ 6. 27. 除 外。餘時其間均在此	6. 26. 主 日	6. 25. 星 期六	6. 19. 主 日	6. 18. 星 期六	月 日	星 期
木柵循理會	光復教會	堂協同會謝恩	西屯恩惠堂	會中華神的教	西屯循理會	中華聖召會	台中循理會	高雄岡山仔信義會	台南循理會	屏東協同會	家勝利堂	屏東勝利之	教 會 性 質
配合教會傳福 音事工	崇拜	青年團契培靈	崇拜	青年團契培靈	崇拜	青年團契培靈	配合教會傳福 音事工	崇拜	青年培靈	崇拜	青年培靈		

一九八八年聖光見證隊暑期工作日程表



見證隊出征

【本刊訊】聖光見證隊組織的目的為要服務眾教會、協助各教會事工，今年暑假聖光見證隊將在各南、中、北部地區有服事，請在禱告中記念他們的一切工作。

生命與光
傳播部
這迫切的聲音、你聽見了嗎？
每當我讀到他們的來信，我只有更謹慎、更積極的要把節目做好，現在也讓我們一起來讀——他們心底的聲音。

“……才戀戀不捨的在心中說聲再見……”

田立人小姐您好：
我是一個普通人民，一個無知的人民。處於無聊，借助收聽廣播伴隨進入悠靜的夜晚，在一次的偶然機會裡，聽到貴台廣播，使我對台發生好感，在這幾個月內甚至保持每晚必聽到結束，才戀戀不捨的在心中說聲再見。

由于我去年才畢業，初步踏入社會，對一些事情所識淺短，對一些事感到與現實不大融合。但又找不出很好的解脫，就想以自己心目中神聖偉大的神來忠告，勸慰自己的功與過，有時說不出口的心事，就以神作交相對暢談（只有內心相交而已）。現在我對現實的一些事情找不到很好的解脫，竟想願神保佑阿們
求知人

東屏	區 地 部					
7. 29. 上 午	8. 13. 星 期六	8. 14. ~ 8. 13. 除 此。餘均在上午(外)	8. 8. 主 日	8. 7. 主 日	8. 14. ~ 8. 1. 均在此	7. 31. 主 日
循青夏令營	樹林貴格會	龍潭循理會	板橋五福教會	內湖循理會	新埔貴格會	
推介聖光事工	青年團契培靈	配合教會傳福 音事工	崇拜	配合教會傳福 音事工	崇拜 ①八點 ②十點	

“……我希望得到你們的幫助……”

敬禮！
致
聽眾：

田立人（小姐或先生？）：
您好！
我是「祈禱時間」節目的聽眾，從每次的節目中，我都得到了許多知識和安慰。我一直希望對聖靈有更多的了解。但是，如今我還沒有「聖經」。當得知可以來信索取時，我是多麼的興奮，而由於種種顧慮，我一直沒有提筆，現在我希望得到您的幫助。

以神來保我度過，找尋出入所未知的答案。但因為對「聖經」一書和關於神類的書刊不會接觸了解，使我又進入痛苦的境地，使我好多次不得安寧。今晚我意外聽到貴台有此類書籍，使我興奮得大半天毫無睡意，我想購買幾本，請立人小姐代辦（恕我沒有寄錢，因現不知訂價）。在下拜託了。
立人小姐，寫到這裡我不得不就此停筆，因時間（兩點二十五分）關係，明天還有事。
敬禮
祝
一切順利
萬事如意

“……現在我坦然無懼為主作工了……”

敬愛的田立人我的長輩：
我很想念您，感謝父親，昨夜11點結束廣播聽一位姊妹告訴我您的地址，我早晨五點半就開始寫信，首先向您問安，春節愉快，賜平安的主與您同在，您是我長輩，在靈會我是軟弱微小，我80年悔改蒙父神恩召，謝謝您的愛，感謝施捨給我一本聖經到現在，我信主後，思難逼迫急呼未斷，就算87年才算結束，我的黨員算退了，找我多次談話，我堅持到底信耶穌，他們不給登記了，黨員註銷不再存了，我現在坦然無懼為主作工了，現在在教會講道，說起來我實在不配，不明白什麼，又無查經題目，更無解經資料，實在可憐，現在去信，望您老人家能支持我，盼望您栽培澆灌我，免得我像瞎子走路的，并盼望您不要拒絕，因我初信就是您的愛待，經您的幫助仍然站立未跌倒，不過有時軟弱，請教導我吧。

我的長輩，我向您要一本精裝袖珍本新舊約。便利隨身攜帶，給我一本聖經字典經新釋、經文匯編。查經方面經訓類串或經題模範或聖經體鏡，讚美詩方面壹千首的經文詩歌選一本，這些資料，請幫助我解決好吧。我現時真無法求告人，只得向您尋求，因您是個老牧靈者，盼望您即時給我解決好嗎。別不多稟，願神賜福與您。

聖光人

經過聖光四年的造就，有酸有甜、有苦有辣，箇中滋味，也只有身為聖光人，才能體會那種感受，這四年中，學了深厚的聖經基礎，感染了同學間熱切禱告的風氣，終於在年前下了工場，這一年，雖是短短的時間，卻經歷了神豐富的恩典，數也數不完，不止能將所學充分應用，並且也更學會了在凡事上仰望主。

九曲堂循理會，這是我第一個開始事奉主的教會，我會一生記得這裡，去年在循理會年議會尚未分派之先，我就禱告神，賜我一個有根基、有渴慕真理、有適宜栽培及謙卑受教之信徒的教會，來此就發現神真如所求地預備好了，因此作起工來，格外輕省，靠著主，我們立定了許多的目標，都靠主一一達成了，無論是崇拜人數、奉獻，青年團契人數、奉獻以及建堂奉獻，神所成就的，都真的是超過我們所求所想的，由這些改變我們看見神的榮耀，最值得一提的是我們在建堂及青年的奉獻上所立定的目標，在人看來是不可能達成的，但主畢竟作了，我剛來這教會，建堂奉獻因買地只剩十幾萬，我暗暗向神禱告，說主啊！給我卅萬，如果這個月有了奉獻卅萬，我就相信主祢自己要來作這聖工，結果一月不到，有一位弟兄

奉獻了卅萬，至此我就積極籌備建堂，在去年底，我們定了目標，盼望至今年六月能達九十萬，直至六月底，我們的奉獻竟超過一百一十萬元，青年團契經常奉獻，本來每月只有二千元，我建議青年團契會訂一個奉獻目標，同工商量訂每月目標五千元，我們暗測怎可能，就提出異議，不想他們堅持要憑信心仰望神，奇妙地是當月份開始，我們每月的奉獻達到五千，哈利路亞，榮耀歸主。

從這一年當中，我實在更體會神的恩典，一切聖工，絕非靠己力，亦非靠所學的一點神學教育就能作成什麼，但聖光的基礎，的確提供了很多牧會的方向及原則，這些原則卻極其重要，如在聖光所學教會行政的課程，李牧師所提供的理念，正應用在目前的教會當中，期末論文如今實踐在教會的行政體系中，另外畢維廉牧師的舊約聖經學義、希臘文的精湛研究，更是提供了我解經、講道的方向，

感恩的一年

楊中明

同時柯媽媽(教士)的宣道精神，宣教小組實際操練的鄉下佈道經歷，皆成為我日前工作的勉勵與參考，所以我感謝神帶領我在聖光四年，所給予我的教導，也感謝尤佩珊教士所給予我個人的鼓勵及關懷，亦感謝神在這教會中賜給我許多青年人、小組長，他們與我同心同工，幫助我建立了福音隊、禱告會、家庭小組，也積極參與探訪工作，另外有學道班、慕道班的老師以及一群支持我的執事，因着這些人的同心配搭事奉，教會現在漸漸坐不下了，因此今年度我們將致力於建堂事工，並積極領更多人歸主，我深信神必在此繼續作工，年底我們盼望建堂能達二百一十萬，主必聚集祂的子民及各方財寶，使神家有糧、神國興旺，願神賜福九曲堂的百姓，更賜福聖光的工作，阿們！



▲楊中明傳道近照

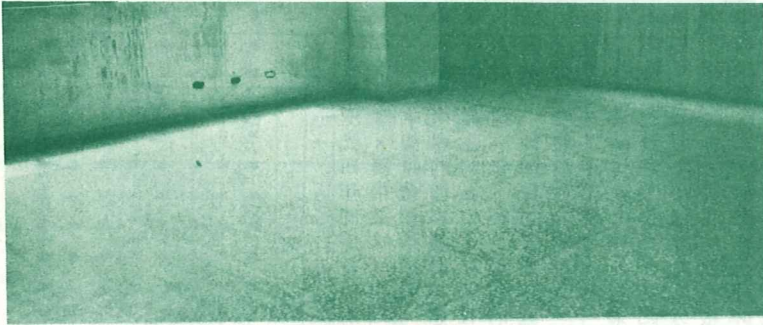
楊中明傳道係第三十屆校友，去年畢業後，被差派到九曲堂循理會，他服事熱心積極，禱告迫切，熱愛母校，願神加倍賜福他。

聖光人

新校舍內部工程

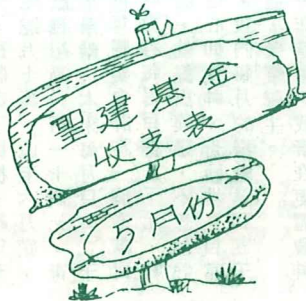
逐一順利完成

【本刊訊】本院新校舍內部工程，目前已完成了各樓的磨石地板、門窗的安裝、各個衛浴設備、電梯等，現在待進行內牆粉刷等善後工作，就可算完成了所有內部工程。而緊接著開始內部裝潢的工作，請在禱告中記念。



▲各樓地板已磨好

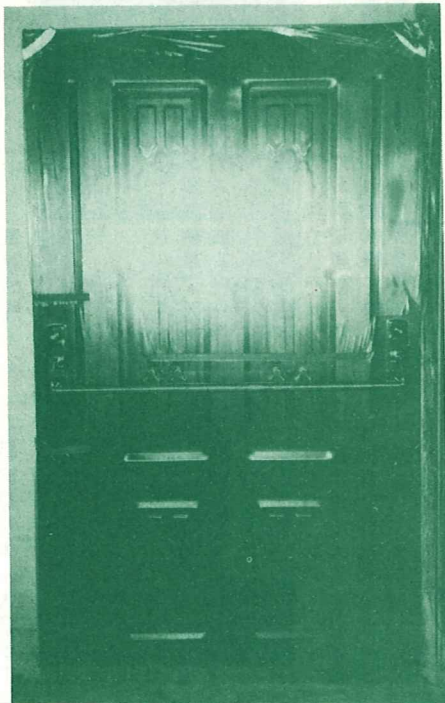
 * 在八月初前尚需 *
 * 20,000,000元 *



一上月結轉：	884,127.10
另金飾約	13.47 錢
K 金戒指	三枚
二本月收入：	1,029,946
另包金牙	一顆
三本月支出：	605,681
四本月結存：	1,308,392.10
另金飾約	13.47 錢
K 金戒指	三枚
包金牙	一顆



▲大樓的電梯



▲各層樓的鐵門已裝好



▲四 - 六樓的衛浴設備已裝好

1988年5月份聖光神學院常奉獻徵信錄			收據號碼			姓名			金額		
收據號碼	姓名	金額	收據號碼	姓名	金額	收據號碼	姓名	金額	收據號碼	姓名	金額
701476	馬可樓	3,000.-	701476	李美秀	200.-	701575	李美秀	200.-	701575	李美秀	200.-
701477	樓佩水	500.-	701477	張工	500.-	701576	張工	500.-	701576	張工	500.-
701478	陳九	2,000.-	701478	張工	2,000.-	701577	張工	2,000.-	701577	張工	2,000.-
701479	曲營	2,000.-	701479	張工	2,000.-	701578	張工	2,000.-	701578	張工	2,000.-
701480	左許	200.-	701480	張工	200.-	701579	張工	200.-	701579	張工	200.-
701501	許美	100.-	701501	張工	100.-	701580	張工	100.-	701580	張工	100.-
701502	許美	850.-	701502	張工	850.-	701581	張工	850.-	701581	張工	850.-
701503	許美	1,000.-	701503	張工	1,000.-	701582	張工	1,000.-	701582	張工	1,000.-
701504	許美	1,600.-	701504	張工	1,600.-	701583	張工	1,600.-	701583	張工	1,600.-
701505	許美	1,000.-	701505	張工	1,000.-	701584	張工	1,000.-	701584	張工	1,000.-
701506	許美	2,000.-	701506	張工	2,000.-	701585	張工	2,000.-	701585	張工	2,000.-
701507	許美	2,500.-	701507	張工	2,500.-	701586	張工	2,500.-	701586	張工	2,500.-
701508	許美	2,000.-	701508	張工	2,000.-	701587	張工	2,000.-	701587	張工	2,000.-
701509	許美	50.-	701509	張工	50.-	701588	張工	50.-	701588	張工	50.-
701510	許美	1,000.-	701510	張工	1,000.-	701589	張工	1,000.-	701589	張工	1,000.-
701511	許美	500.-	701511	張工	500.-	701590	張工	500.-	701590	張工	500.-
701512	許美	600.-	701512	張工	600.-	701591	張工	600.-	701591	張工	600.-
701513	許美	1,000.-	701513	張工	1,000.-	701592	張工	1,000.-	701592	張工	1,000.-
701514	許美	300.-	701514	張工	300.-	701593	張工	300.-	701593	張工	300.-
701515	許美	2,000.-	701515	張工	2,000.-	701594	張工	2,000.-	701594	張工	2,000.-
701516	許美	1,000.-	701516	張工	1,000.-	701595	張工	1,000.-	701595	張工	1,000.-
701517	許美	500.-	701517	張工	500.-	701596	張工	500.-	701596	張工	500.-
701518	許美	1,000.-	701518	張工	1,000.-	701597	張工	1,000.-	701597	張工	1,000.-
701519	許美	300.-	701519	張工	300.-	701598	張工	300.-	701598	張工	300.-
701520	許美	100.-	701520	張工	100.-	701599	張工	100.-	701599	張工	100.-
701521	許美	500.-	701521	張工	500.-	701600	張工	500.-	701600	張工	500.-
701522	許美	2,000.-	701522	張工	2,000.-	701601	張工	2,000.-	701601	張工	2,000.-
701523	許美	1,000.-	701523	張工	1,000.-	701602	張工	1,000.-	701602	張工	1,000.-
701524	許美	800.-	701524	張工	800.-	701603	張工	800.-	701603	張工	800.-
701525	許美	1,000.-	701525	張工	1,000.-	701604	張工	1,000.-	701604	張工	1,000.-
701526	許美	600.-	701526	張工	600.-	701605	張工	600.-	701605	張工	600.-
701527	許美	250.-	701527	張工	250.-	701606	張工	250.-	701606	張工	250.-
701528	許美	200.-	701528	張工	200.-	701607	張工	200.-	701607	張工	200.-
701529	許美	500.-	701529	張工	500.-	701608	張工	500.-	701608	張工	500.-
701530	許美	500.-	701530	張工	500.-	701609	張工	500.-	701609	張工	500.-
701531	許美	1,200.-	701531	張工	1,200.-	701610	張工	1,200.-	701610	張工	1,200.-
701532	許美	500.-	701532	張工	500.-	701611	張工	500.-	701611	張工	500.-
701533	許美	200.-	701533	張工	200.-	701612	張工	200.-	701612	張工	200.-
701534	許美	2,000.-	701534	張工	2,000.-	701613	張工	2,000.-	701613	張工	2,000.-
701535	許美	300.-	701535	張工	300.-	701614	張工	300.-	701614	張工	300.-
701536	許美	200.-	701536	張工	200.-	701615	張工	200.-	701615	張工	200.-
701537	許美	200.-	701537	張工	200.-	701616	張工	200.-	701616	張工	200.-
701538	許美	1,200.-	701538	張工	1,200.-	701617	張工	1,200.-	701617	張工	1,200.-
701539	許美	3,000.-	701539	張工	3,000.-	701618	張工	3,000.-	701618	張工	3,000.-
701540	許美	100.-	701540	張工	100.-	701619	張工	100.-	701619	張工	100.-
701541	許美	1,000.-	701541	張工	1,000.-	701620	張工	1,000.-	701620	張工	1,000.-
701542	許美	100.-	701542	張工	100.-	701621	張工	100.-	701621	張工	100.-
701543	許美	200.-	701543	張工	200.-	701622	張工	200.-	701622	張工	200.-
701544	許美	200.-	701544	張工	200.-	701623	張工	200.-	701623	張工	200.-
701545	許美	1,000.-	701545	張工	1,000.-	701624	張工	1,000.-	701624	張工	1,000.-
701546	許美	1,000.-	701546	張工	1,000.-	701625	張工	1,000.-	701625	張工	1,000.-
701547	許美	200.-	701547	張工	200.-	701626	張工	200.-	701626	張工	200.-
701548	許美	100.-	701548	張工	100.-	701627	張工	100.-	701627	張工	100.-
701549	許美	1,000.-	701549	張工	1,000.-	701628	張工	1,000.-	701628	張工	1,000.-
701550	許美	3,060.-	701550	張工	3,060.-	701629	張工	3,060.-	701629	張工	3,060.-
701551	許美	3,050.-	701551	張工	3,050.-	701630	張工	3,050.-	701630	張工	3,050.-
701552	許美	3,015.-	701552	張工	3,015.-	701631	張工	3,015.-	701631	張工	3,015.-
701553	許美	500.-	701553	張工	500.-	701632	張工	500.-	701632	張工	500.-
701554	許美	2,000.-	701554	張工	2,000.-	701633	張工	2,000.-	701633	張工	2,000.-
701555	許美	200.-	701555	張工	200.-	701634	張工	200.-	701634	張工	200.-
701556	許美	200.-	701556	張工	200.-	701635	張工	200.-	701635	張工	200.-
701557	許美	50.-	701557	張工	50.-	701636	張工	50.-	701636	張工	50.-
701558	許美	200.-	701558	張工	200.-	701637	張工	200.-	701637	張工	200.-
701559	許美	2,400.-	701559	張工	2,400.-	701638	張工	2,400.-	701638	張工	2,400.-
701560	許美	1,000.-	701560	張工	1,000.-	701639	張工	1,000.-	701639	張工	1,000.-
701561	許美	300.-	701561	張工	300.-	701640	張工	300.-	701640	張工	300.-
701562	許美	200.-	701562	張工	200.-	701641	張工	200.-	701641	張工	200.-
701563	許美	1,000.-	701563	張工	1,000.-	701642	張工	1,000.-	701642	張工	1,000.-
701564	許美	500.-	701564	張工	500.-	701643	張工	500.-	701643	張工	500.-
701565	許美	200.-	701565	張工	200.-	701644	張工	200.-	701644	張工	200.-
701566	許美	100.-	701566	張工	100.-	701645	張工	100.-	701645	張工	100.-
701567	許美	100.-	701567	張工	100.-	701646	張工	100.-	701646	張工	100.-
701568	許美	300.-	701568	張工	300.-	701647	張工	300.-	701647	張工	300.-
701569	許美	1,000.-	701569	張工	1,000.-	701648	張工	1,000.-	701648	張工	1,000.-
701570	許美	500.-	701570	張工	500.-	701649	張工	500.-	701649	張工	500.-
701571	許美	100.-	701571	張工	100.-	701650	張工	100.-	701650	張工	100.-
701572	許美	1,000.-	701572	張工	1,000.-	701701	張工	1,000.-	701701	張工	1,000.-
701573	許美	500.-	701573	張工	500.-	701702	張工	500.-	701702	張工	500.-
701574	許美	1,000.-	701574	張工	1,000.-	701703	張工	1,000.-	701703	張工	1,000.-

收據號碼	姓名	金額	收據號碼	姓名	金額	收據號碼	姓名	金額
701704	劉王	200.-	701772	麗玉	300.-	49876	麗承	3,000.-
701705	阿巧瑪弘	200.-	701773	黃魏	30,000.-	49877	陳承	1,000.-
701706	錢錢	200.-	701774	韋夏	500.-	49878	陳承	100.-
701707	鄭錢	500.-	701775	曾夏	300.-	49879	張承	3,000.-
701708	忠忠	2,000.-	701776	曾夏	300.-	49880	張承	500.-
701709	華華	200.-	701777	曾夏	50.-	49881	林承	4,000.-
701710	華華	200.-	701778	曾夏	200.-	49882	林承	5,000.-
701711	果果	5,000.-	701779	曾夏	500.-	49883	江承	300.-
701712	張張	1,000.-	701780	曾夏	300.-	49884	楊承	200.-
701713	劉劉	1,200.-	701781	曾夏	500.-	49885	李承	300.-
701714	丁丁	400.-	701782	曾夏	1,740.-	49887	余承	5,000.-
701715	李李	100.-	701783	曾夏	500.-	49888	余承	4,000.-
701716	陳陳	50.-	701784	曾夏	1,000.-	49889	余承	3,000.-
701717	雀雀	100.-	701785	曾夏	500.-	49890	余承	1,500.-
701718	沈沈	2,000.-	701786	曾夏	500.-	49891	余承	1,000.-
701719	沈沈	1,200.-	701787	曾夏	500.-	49892	余承	5,000.-
701720	果果	1,900.-	701788	曾夏	300.-	49893	余承	200.-
701721	永永	17,450.-	701789	曾夏	30.-	49894	余承	200.-
701722	宋宋	500.-	701790	曾夏	50.-	49895	余承	200.-
701723	宋宋	200.-	701791	曾夏	200.-	49896	余承	200.-
701724	許許	10,000.-	701792	曾夏	500.-	49897	余承	500.-
701725	李李	300.-	701793	曾夏	1,200.-	49898	余承	500.-
701726	陳陳	300.-	701794	曾夏	200.-	49899	余承	500.-
701727	李李	1,000.-	701795	曾夏	2,000.-	49900	余承	5,200.-
701728	吳吳	1,200.-	701796	曾夏	1,000.-	49901	余承	4,000.-
701729	郭郭	1,200.-	701797	曾夏	200.-	49902	余承	400.-
701730	郭郭	1,200.-	701798	曾夏	500.-	49903	余承	150.-
701731	謝謝	2,000.-	701799	曾夏	1,000.-	49905	余承	1,000.-
701732	謝謝	2,000.-	701800	曾夏	100.-	49906	余承	1,000.-
701733	全全	2,000.-	700606	曾夏	100.-	49907	余承	3,000.-
701734	無無	800.-	48070	曾夏	200.-	49908	余承	200.-
701735	無無	360.-	48071	曾夏	300.-	49909	余承	300.-
701736	王王	4,000.-				49910	余承	1,750.-
701737	劉劉	200.-				49911	余承	250.-
701738	劉劉	2,000.-				701665	余承	10,000.-
701739	忠忠	1,000.-				701667	余承	1,000.-
701740	梁梁	500.-				701668	余承	500,000.-
701741	梁梁	500.-				701669	余承	7,000.-
701742	梁梁	200.-				701670	余承	3,000.-
701743	梁梁	1,000.-				701671	余承	3,000.-
701744	梁梁	2,000.-				701672	余承	2,000.-
701745	梁梁	100.-				701673	余承	100,000.-
701746	梁梁	100.-				701674	余承	130,936.-
701747	梁梁	200.-				701675	余承	500.-
701748	梁梁	1,000.-				701676	余承	200.-
701749	梁梁	200.-				49912	余承	200.-
701750	梁梁	100.-				49913	余承	200.-
701751	梁梁	1,800.-						
701752	梁梁	1,200.-						
701753	梁梁	200.-						
701754	梁梁	200.-						
701755	梁梁	1,000.-						
701756	梁梁	100.-						
701757	梁梁	130.-						
701758	梁梁	500.-						
701759	梁梁	2,000.-						
701760	梁梁	200.-						
701761	梁梁	500.-						
701762	梁梁	200.-						
701763	梁梁	100.-						
701764	梁梁	500.-						
701765	梁梁	600.-						
701766	梁梁	150.-						
701767	梁梁	200.-						
701768	梁梁	200.-						
701769	梁梁	300.-						
701770	梁梁	1,000.-						
701771	梁梁	1,000.-						

編者按：為了確實掌握弟兄姊妹名單，以免造成浪費，如您所收到的「院訊」名字不符，或您的地址有所變動，請隨時通知我們。

1988年5月份聖光建校奉獻徵信錄

收據號碼	姓名	金額
701094	金根	14,144.-
701095	陳耀光	2,500.-
701096	鄭雅文	1,650.-
701097	李榮榮	1,000.-
701098	方學海	1,000.-
701099	方麗慧	2,000.-
701651	李黃美惠	5,000.-
701652	聖恩堂	50,000.-
701653	知孝	50.-
701654	馬欽	1,000.-
701655	周光偉	5,000.-
701656	朱成	25,000.-
701657	達詠國際有限公司	20,000.-
701658	林得秀	1,000.-
701659	得恩機電公司	20,000.-
701660	Mr. Tim Kinhead	1,000.-
701661	潘紀燦	700.-
701662	張張	2,000.-
701663	詹秀錦	3,000.-
701664	史施喜	3,000.-
49855	陳小	10,000.-
49856	逢逢	500.-
49857	汪光	10,000.-
49858	海五	1,320.-
49859	林林	200.-
49860	信會	500.-
49861	新新	5,000.-
49862	陳陳	200.-
49863	張張	5,000.-
49864	張張	10,000.-
49865	張張	500.-
49866	高高	200.-
49867	左國	250.-
49868	張張	100.-
49869	李李	500.-
49870	Mr. Nee Ying Kin	2,746.-
49871	楊楊	500.-
49872	滿滿	1,000.-
49873	沈沈	2,000.-
49874	劉劉	6,000.-
49875	歐歐	100.-