

聲呼建聖

響應秋季開工

陳定川率先奉獻

△為響應「聖建」秋季開工計劃，陳定川董事首先奉獻一百萬元，此舉給聖工全體師生帶來極大的鼓舞，陳董事並推介一些主內朋友共襄盛舉。

目前聖建基金含認總數約有一千七百多萬，距秋季開工預算三千萬元尚有段距離，懇請弟兄姊妹為神國之需代禱支持。

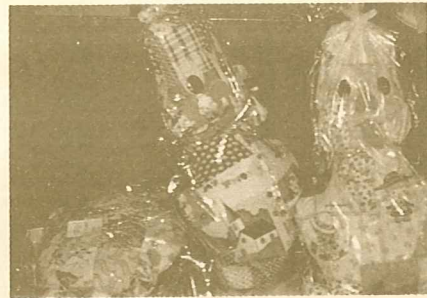


支持聖建園遊會

尤阿媽親作布娃娃

△聖光圖書館主任尤佩珊教士的母親尤蔡勤姊妹，自74歲信主後，愛主的心就日漸增長，今已八十五歲高齡，仍參與教會聖工（她目前在前鋒循理會執事），逢佈道會、培靈會，她是極好的代禱勇士，也邀請鄰人參加。自聖光推展「聖建」以來，老太太除奉獻金錢表示支持外，也奉獻時間親手製作一些很可愛的玩偶，有小烏龜、小熊、小狗等，及一塊塊用方型花布接縫起來的墊子，希望能在聖建園遊會中賣出，想到她一針一線的縫這些手藝品，不禁覺得這些

極為價廉的小東西，在神眼中一定視為寶貴，她的愛心令人感佩，願神親自報答她老人家。



愛主青年當義工

瑣碎小事不嫌小

△在「聖建辦公室」中常可看到一些愛主的青年抽空協助發信、連絡、採買等瑣碎的工作。他們是李冠雄弟兄（海光循理會），李經傳弟兄（六塊厝循理會），蔡秀香姊妹（六塊厝循理會），人眼中他們作的是雜七雜八的小事，神眼中他們作的是國度中的大事，願神祝福他們。

聖光宣教小組益活躍

拓荒研討會

由基層福音促進會所舉辦之第一屆神學生拓荒研討會於二月10日-12日假台中豐原興農山莊展開，本院宣教小組有14位同學報名，每人均懷著興奮且學習的心情前往參加。無論在參加的聚會中、研討問題、實地訪視、分享見證……均使每個參加的同學對台灣各鄉鎮的福音有了新的認識及體認，心中也造成了一段迴響，未得之民、未得之地等待我們去得取。

台灣區神學生差傳促進會

於神學生拓荒研討會中，鑒於台灣地區宣教的需要並實際宣傳此負擔，感召有心之神國工人投入，故於各神學院代表中，推選出五位代表擔任新成立的台灣區神學生差傳促進會之

同工委員，本院宣教小組主席龔仁漳弟兄被推選為南區總聯絡人，並與浸宣神學院共同負責乙份雙月刊物之出版事工。

短期宣教—澎湖之行

宣教小組已決定今年七月間舉辦一短期宣教訓練，地點是澎湖的某島上作實地傳福音宣道士生活的經歷，並已成立了活動籌備會，基於實際上的需要，故先派龔仁漳及莊丁金兩位籌備委員於4月3、4日前往澎湖一

學院動態

一月份由生命

與光傳播部製作的「祈禱時間」節目，有位聽眾朋友來信表示，極喜悅節目中的「開頭題目歌」、「親愛主！牽我手」，我們為這位聽眾朋友能清楚收聽到節目感謝，也深信他們渴慕有「親愛主牽我手」的經歷，請主前紀念大陸上千萬需要福音的弟兄姊妹

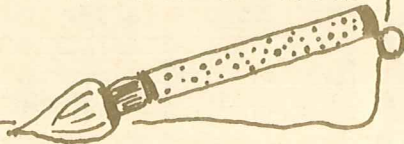
「祈禱時間」

播音同工之一吳芳姊妹，已於三月七日赴美，她所負責的主持節目部分，將由聖光二年級陳美萃同學接續，陳同學目前正積極接受播音訓練中。

樂促進會之邀請來台協助推展聖樂事工；他現任亞洲聖儀學院音樂教授，也是華人聖樂促進會副總幹事。

聖光神學院前

任董事江天順牧師二月十四日下午於台北建成教會，榮獲亞雅伯神學大學院授與榮譽神學博士學位，江董事任聖光董事期間，對於神學教育聖工不遺餘力，聖光師生均為他所得的榮譽歡喜快樂。



1985年三月份為聖光經費奉獻徵信錄

收據號碼	姓名	金額	收據號碼	姓名	金額	收據號碼	姓名	金額
3135	G.M.B.	150,000.-	41801	循理青年組	1,500.-	41823	王春江	500.-
41681	熊能超	500.-	41748	周嘉娜	2,000.-	41824	戴靜文	1,000.-
41682	彭建明	4,170.-	41802	陳建功	500.-	41825	鄭雅文	2,000.-
41683	劉建明	3,450.-	41803	邢麗斐	20,000.-	41876	曹念華	200.-
41684	鄒筱玲	3,500.-	41804	黃一恒	500.-	41877	汪娟慧	1,000.-
41685	阮子康	500.-	3139	First F.M.C.	7,836.-	41878	汪魏美菊	500.-
41686	鄭雅文	3,000.-	41749	忠勇循理會	2,000.-	41879	汪育新	2,000.-
41687	羅澤君	1,000.-	41750	蔡素珍	1,000.-	41880	鄒筱玲	1,000.-
41688	謝以玫	500.-	41805	聖光隱名	2,821.-	41881	謝以玫	1,000.-
41721	彭超	4,000.-	41806	楊木英	700.-	41882	張之萬	200.-
41722	鄒筱玲	1,000.-	41807	羅麗霞	500.-	41883	李美香	300.-
41723	鄭雅文	2,000.-	41808	鄭玉朱	1,000.-	41884	林連發	200.-
41724	鄭雅文	1,000.-	41851	蕭新二	200.-	41885	陳麗華	200.-
41725	謝以玫	1,000.-	41852	李美香	300.-	41826	信望愛牙科診所	1,130.-
41726	劉茂約	5,000.-	41853	陳麗華	100.-	41827	劉濟禾	3,000.-
41727	邵綺仙	1,100.-	41854	林連發	200.-	41828	陳麗芬	100.-
	顏真星	3,000.-	41855	張之萬	200.-	41830	簡景川	20,000.-
	簡美珠	1,500.-	41856	鄭清心	1,300.-	41886	章綺萍	400.-
41728	李文榮	1,600.-	41809	信義會左營復活堂	2,000.-	41831	鼓山福音會	3,220.-
41729	涂夏代	500.-	41810	李雅蘭	500.-	41887	劉淑馨	1,800.-
41730	彭玉花	300.-	41811	莊昆霖	600.-	41888	余義忠	500.-
41731	顏美花	1,000.-	41810	莊若蘭	5,000.-	41889	方麗慧	500.-
41732	杜玉玲	1,000.-	41813	劉蕊貞	400.-	41890	陸兆蓮	400.-
41733	柯太郎	600.-	41857	龍祥梅	1,000.-	41891	陳德超	200.-
41734	柯櫻花	400.-	41858	朱叁玉	100.-	41892	果實循理會	1,000.-
41735	杜蘭花	100.-	41859	程宋寶齡	500.-	41893	李秋庭	300.-
41736	李一如陳美姬	250.-	41860	汪娟慧	600.-	41894	汪啓疆	2,000.-
41737	涂少卿	500.-	41861	羅潘惠容	2,000.-	41895	包清琴	100.-
41738	柯廣一巴美玉	2,000.-	41863	潘李健英	300.-	41896	盧永豪	50.-
41739	盧永豪	50.-	41864	胡美桂	1,500.-	41897	連黃芸華	100.-
41740	巴清琴	100.-	41865	陳美萃	500.-	41898	潘梁美花	1,000.-
41741	果實循理會	2,000.-	41866	蕭怡華	400.-	41833	芮寶芝	4,000.-
41742	華溥生	200.-	41867	方麗慧	1,000.-	41899	尤連發顏蘭妹	660.-
41743	鄒袁國琛	2,000.-	41868	劉玉霞	1,600.-	41900	武金玉	360.-
41689	王芬霞	500.-	41869	周燕珠	600.-	41834	李國卿	600.-
41690	劉濟禾	3,000.-	41870	朱恩平	3,000.-	41951	莊丁金	2,000.-
41744	陳盈吟	600.-	41871	黃紀華	1,800.-	41835	熊能恩	500.-
3136	C.E.C.	5,811.-	41874	李文傑	2,000.-	41952	薛邱祖恩	300.-
3137	Mr. Chen	1,695.-		史純儒	2,000.-	41953	曾梅英	200.-
41745	謝名高林美重	2,000.-		史戴秋俠	1,000.-	41836	聖光隱名	2,278.-
41692	黃麗川	40,000.-	41872	陶其榮	1,200.-	41836	聖光隱名	1,964.-
41693	王克仁	2,000.-	41875	陳長壽	1,000.-	41837	張瑞仁	500.-
41694	許靈芝	500.-		畢維廉	3,535.-	41838	周寶琴	200.-
41695	范美珩	13,000.-	41815	姚家棟	100.-	41839	巴靜梅	200.-
41696	謝林添花	400.-	41816	劉舜藍	500.-	41840	聖光隱名	300.-
41697	黃松華	1,000.-	41817	王標然	500.-	41954	鍾田世華	500.-
41698	郝位祿	1,000.-	41818	彭超	2,780.-	41841	彭超	1,390.-
41746	趙明福	600.-	41819	劉建明	2,355.-	41842	劉建明	1,095.-
41700	愛群浸信會	5,000.-	41820	彭超	1,000.-	41843	鄒雅文	1,000.-
	隱名	350.-	41821	羅澤君	1,000.-	41844	李國卿	300.-
41747	蔡顯因周金枝	600.-	41822	蘇朝成	1,000.-	41845	王秀美	200.-

收據號碼	姓名	金額	收據號碼	姓名	金額	收據號碼	姓名	金額
41955	陳素蓉	2,000.-	41981	李一如陳美姬	250.-	1985年2、3月份為聖建奉獻徵信錄		
41956	陳美萃	400.-	41982	蔡馮金塔	2,000.-	41645	陳國英	10,000.-
41957	姚碧華	1,000.-	41983	信義會屏東教會	2,890.-	41646	彭超	1,000.-
41846	羅澤君	500.-	41984	周麗英	300.-	41647	鄒筱玲	1,000.-
41847	謝林添花	200.-	41985	高雄衛理堂	5,000.-	41648	六塊厝教會	1,000.-
41848	中華傳道會天恩堂	1,000.-	41986	尤佩珊	3,000.-	41649	桂永輝	800.-
41849	林嬌龍	1,000.-	42071	高雄衛理堂	1,500.-	41650	鄭雅文	1,650.-
3141	Tri-Cities	982.-	2335	白寶珠	200.-	41751	陳友敏	1,000.-
41958	梁美琴	700.-	2336	鄒筱玲	500.-	41752	李文榮	400.-
41959	張曼青	100.-	2337	謝琪琴	1,000.-	41753	姜邱珠	5,000.-
41960	潘李健英	300.-	2338	G. M. B.	70,000.-	41754	李鍾媽	9,700.-
41961	王建明	1,200.-	2339	羅郭兆和	200.-	41755	劉捷屏	300.-
41962	張月琴	1,200.-	41987	杜明發	2,000.-	41756	王魏玉益	5,000.-
41963	黃鄭妹	1,200.-	41988	林珠美	600.-	41757	王劉澤珍	300.-
41964	蔡素珍	1,000.-	41989	包訓蓉	200.-	41758	陳國崇	1,000.-
41965	龔仁漳	500.-	41990	楊中明	300.-	41759	吳素愨	300.-
41966	張美華	1,000.-	41991	曹念華	200.-	41760	蔡忠梅	1,000.-
41850	徐蕙芳	1,500.-	41992	陳文秀	100.-	41761	應道寅夫婦	30,000.-
42051	張美華	200.-	41993	陳美萃	1,000.-	41762	洪志生	2,000.-
42052	吳玉和	4,000.-	41994	張孫論	1,000.-	41763	陳士廷簡素鈺	2,000.-
41967	林輝	450.-	41995	陶梅英	1,623.-	41764	莊文生	1,000.-
41968	林黃碧蓮	10,000.-	42073	鄭順心	500.-	41765	李慧敏	600.-
41969	彭恩惠	500.-	42074	陳彥玉	500.-	41766	湯水花	400.-
42053	彭日貴	1,200.-	41996	徐家瑞	1,000.-	41767	張曼青	1,000.-
41970	林德勝	500.-	42075	蔣鐵生宋麗屏	2,500.-	41768	張慧美	500.-
41971	浸信會文化堂	3,350.-	42077	鄭玉朱	1,000.-	41769	高如仙	300.-
42054	蕭瑤芝	300.-	41997	張靜秋	300.-	41770	林正茂	1,000.-
41972	鄭喜天	1,000.-	41998	李懷蜜	10,000.-	41771	周寶琴	200.-
41973	宋華妹	200.-	41999	林明宏	1,000.-	41772	蔡淑卿	500.-
41974	宋德福	500.-	42000	謝坤和	1,000.-	41773	曾來富	1,000.-
42055	張長有	1,000.-	42078	潮州國語禮拜堂	2,000.-	41774	李林查某	10,000.-
42056	李克武	300.-	42079	馮台曦	1,000.-	41775	李文雄	3,000.-
42057	祁約翰	500.-	42151	林素瑛	200.-	41776	謝林美重	10,000.-
42058	楊木英	700.-	42152	姜邱珠	5,000.-	41777	陳大潛朱恒慈	3,000.-
42059	余敦桂	200.-	42153	張慧珍	100.-	41778	蔡顯因	5,000.-
42060	羅郭兆和	200.-	42554	陳亮吟	2,000.-	41779	黃谷正周嘉娜	1,000.-
	陽明山隱名	100.-	42081	陳瑞陽	2,000.-	41780	劉道隆	1,000.-
41975	屈朝有	100.-		史純儒	1,000.-	41781	小港信義會	500.-
41976	董桂華	200.-		史戴秋俠	500.-	41782	陶尊靜	3,300.-
42061	王敏育	500.-	3142	Peter Chai	47,424.-	41783	林盧鳳華	20,000.-
42062	黃一恒	500.-	42155	魯學蘭	200.-	41784	姚敏惠	1,000.-
42063	鄭清心	2,000.-		聖光奉獻箱	200.-	41785	陳友雄	1,000.-
41977	忠勇循理會	2,000.-	42082	陳伊仁	1,000.-	41786	黃一恒	500.-
42065	羅麗霞	500.-	42083	沈月麗	500.-	41787	鼓山福音會Peter	10,000.-
42066	曾振興	500.-	42156	姜瑤華	200.-	41788	蔡素珍	1,000.-
42067	黃龍坤	1,000.-	42084	彭蒙惠	1,000.-	41789	戴媛況	1,000.-
	聖光奉獻箱	1,255.-	42157	胡美桂	2,000.-	41790	張謝慶歐	2,000.-
42068	毛中穎	500.-	42158	尤佩珊	1,000.-	41791	陳進成	1,000.-
42069	真光教會	1,000.-	2340	鄒筱玲	885.-	41792	王世昌	1,000.-
42070	王標然	500.-	42085	工業福音團契	1,000.-	41793	黃美玲	1,000.-
41978	林連發	200.-	42086	林嬌龍	1,000.-	41794	江信嫵	1,000.-
41979	李美香	300.-				41795	姜轉運	500.-
41980	張之萬	200.-						

收據號碼	姓名	金額	收據號碼	姓名	金額	收據號碼	姓名	金額
41796	程吳維賢	500.-	41949	鄧世楨	4,000.-	42105	陳進成	300.-
41797	汪素惠	1,000.-	41950	小港信義會	500.-	42106	洪懷恩	2,000.-
41798	潘李健英	1,000.-	42001	卜瑞貞	2,600.-	42107	杜明發	1,000.-
41799	林秀治	200.-	42002	魏湘育	500.-	42108	林大受	5,000.-
41800	郝李祿華	1,000.-	42003	李素鸞	1,000.-	42109	群益印刷社	1,000.-
41901	潘紀燦	1,000.-	42004	卓良珍蔡惠蘭	8,000.-	42110	高如仙	300.-
41902	徐德發	2,000.-	42005	張曼青	1,000.-	42111	陳永美	1,000.-
41903	方麗慧	1,000.-	42006	曾來富	1,000.-	42112	信義會鳳山佈道所	2,000.-
41904	侯李棋	1,000.-	42007	陳士廷簡素珍	2,000.-	42113	蔣鐵生朱麗屏	2,500.-
41905	陳唯元劉蕊貞	1,000.-	42008	陳邱美好	1,000.-	42114	王中、曹敏鷗	1,000.-
41906	柯仙花	100.-	42009	陶其榮	600.-	42115	蘇惇瑛	500.-
41907	賴清英	90.-	42010	王秀美	200.-	42116	陳大潛朱恒慈	3,000.-
41908	盧連女	200.-	42011	陳慈美	5,000.-	42117	江信娛	1,000.-
41909	柯春男	200.-	42012	薛明喆	2,000.-	42118	張玉瑩	1,000.-
41910	柯光先	150.-	42013	呂秀美	2,000.-	42119	尙久菊	600.-
41911	巴義蓉	100.-	42014	潘李健英	1,000.-	42120	蕭惠汝	1,160.-
41912	廖月春	200.-	42015	陳友敏	1,000.-	42121	高雄隱名	300.-
41913	巴義蓉	200.-	42016	李桂枝	1,000.-	42122	黃淑芬	1,000.-
41914	盧義成	500.-	42018	蘇玉霞	2,000.-	42123	陳明志	500.-
41915	李克武	300.-	42019	林奕珍	600.-	42124	貴格會嘉義西門教會	1,000.-
41916	王晃三	5,000.-	42020	黃美玲	1,000.-	42125	趙晉枚	1,000.-
41917	W.A.Y.	216.-	42021	潘紀燦	700.-	42126	姚家棟	100.-
41918	畢美蓮	10,000.-	42022	蔡淑卿	500.-	42127	吳素青	6,000.-
41919	蘇玲華	3,000.-	42023	馬南屏	400.-	42128	紀貴平	1,000.-
41920	李冠雄	1,000.-	42024	G.M.B.	6,050.-	42129	劉濟禾	2,000.-
41921	張明仁	2,000.-	42025	左營國語堂青年團契	500.-	42130	閻雅秦	2,000.-
41922	彭超	1,000.-	42026	林捷標戴瑞鸞	2,000.-	42131	張瑞仁	500.-
41923	王育新	3,000.-	42027	鍾文雄	500.-	42132	謝林美重	30,000.-
41924	包訓蓉	500.-	42028	婁育聖	1,000.-	42133	汪素惠	1,000.-
41925	李盛春	1,200.-	42029	王文足	1,000.-	42134	周胡煜煥	10,000.-
41926	溫玉楨	1,000.-	42030	巴靜梅	200.-	42135	師蔚霞	5,000.-
41927	鄒筱玲	1,000.-	42031	高如仙	300.-	42136	郭朝信	1,000.-
41928	鄭雅文	1,650.-	42032	張慧美	500.-	42137	吳之華	500.-
41929	沈芳梅	500.-	42033	許靈芝	500.-			
41930	劉智華	500.-	42034	黃一恒	500.-			
41931	顏眞星	60,000.-	42035	郝李祿華	1,000.-			
41932	簡景川	25,000.-	42036	羅力	1,000.-			
41933	姚敏惠	1,000.-	42037	蕭嘉正朱雲美	2,000.-			
41934	吳瑞玉	1,000.-	42039	Baslion	2,025.-			
41935	文港圍	1,000.-	42040	Griffin	4,050.-			
41936	劉勝元	300.-	42043	隱名	5,000.-			
41937	吳文良	2,000.-	42041	王巧品	1,000.-			
41938	郭月華	1,000.-	42042	姜轉運	500.-			
41939	六塊厝教會	1,000.-	42044	西屯青年團契	500.-			
41940	郭麗英	2,000.-	42045	吳兆潤	2,000.-			
41941	方麗慧	500.-	42046	黃鄭妹	10,000.-			
41942	龔玉珍	500.-	42047	鄭鳳美	5,000.-			
41943	新生會潮州教會	2,000.-	42048	吳俊峯	2,000.-			
41944	芮寶芝	6,000.-	42050	蘇但以理	1,000.-			
41945	林瑞鳳	2,000.-	42101	陳三才	500.-			
41946	王榮宗	1,000.-	42102	前鋒循理會	1,000.-			
41947	呂葉紅霞	2,000.-	42103	隱名	500.-			
41948	盧幼蘭	2,000.-	42104	張玉和	500.-			

聖光神學院 1985年1-3月收支報告

上季透支	-150,859.45
本季收入	1,131,481.40
本季支出	806,148.00
本季結存	174,473.95
建校基金：	
上季結存	5,723,613.60
另金飾七兩一錢八分	
K金四分	
本季收入	736,626.10
本季支出	29,944.00
本季結存	6,430,295.70
另金飾七兩一錢八分	
K金四分	